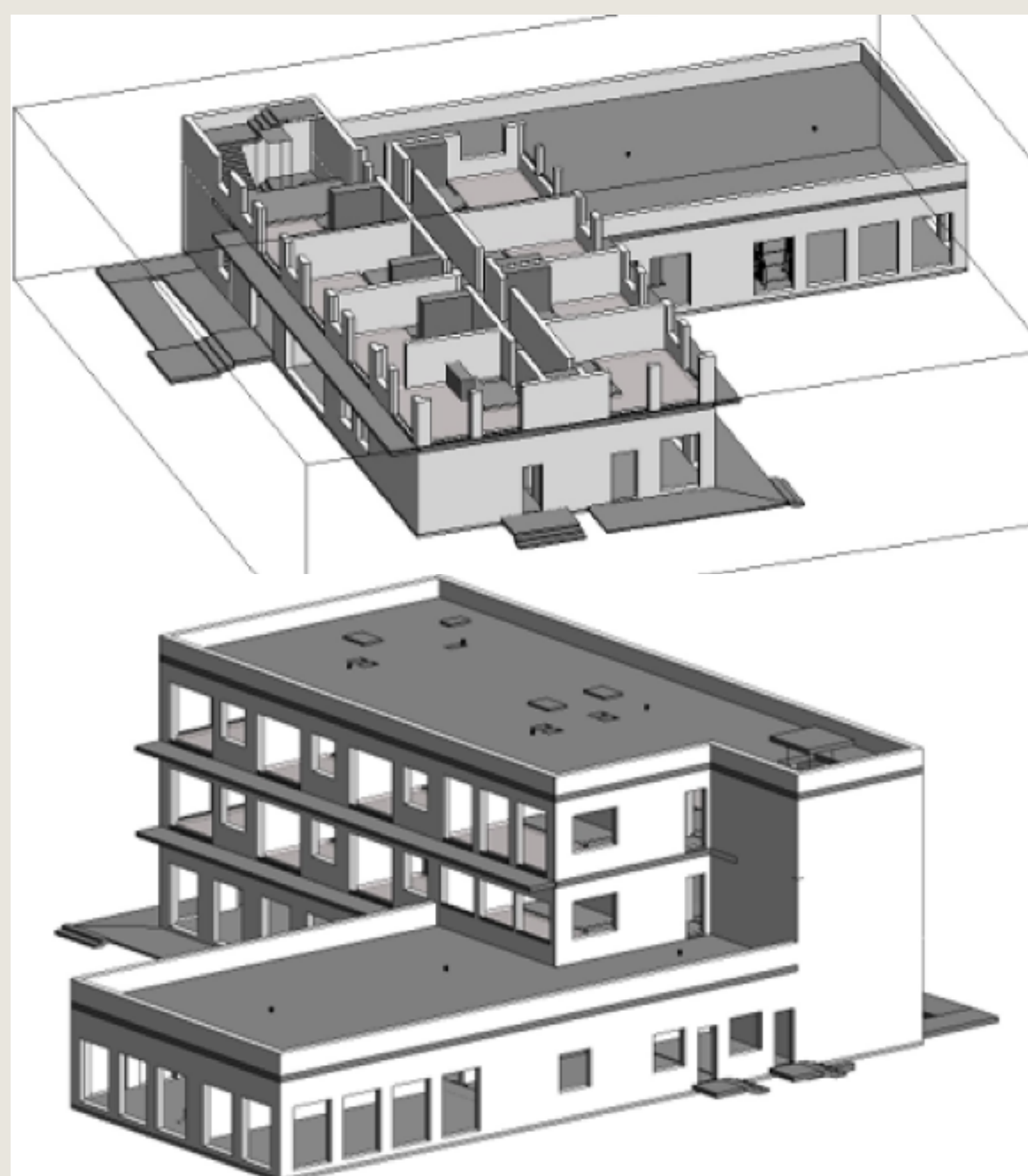


NOVOSTAVBA PENZIONU S RESTAURACÍ



V 1NP objektu je situována restaurace, která kapacitně pojme až 50, osob a je ideálním místem pro pořádání svateb a dalších oslav. Restaurace disponuje potřebným technickým zázemím pro plynulý provoz, včetně prostor pro přípravu a skladování. Součástí nabídky penzionu je také relaxační zóna zahrnující posilovnu a halu na jógu.

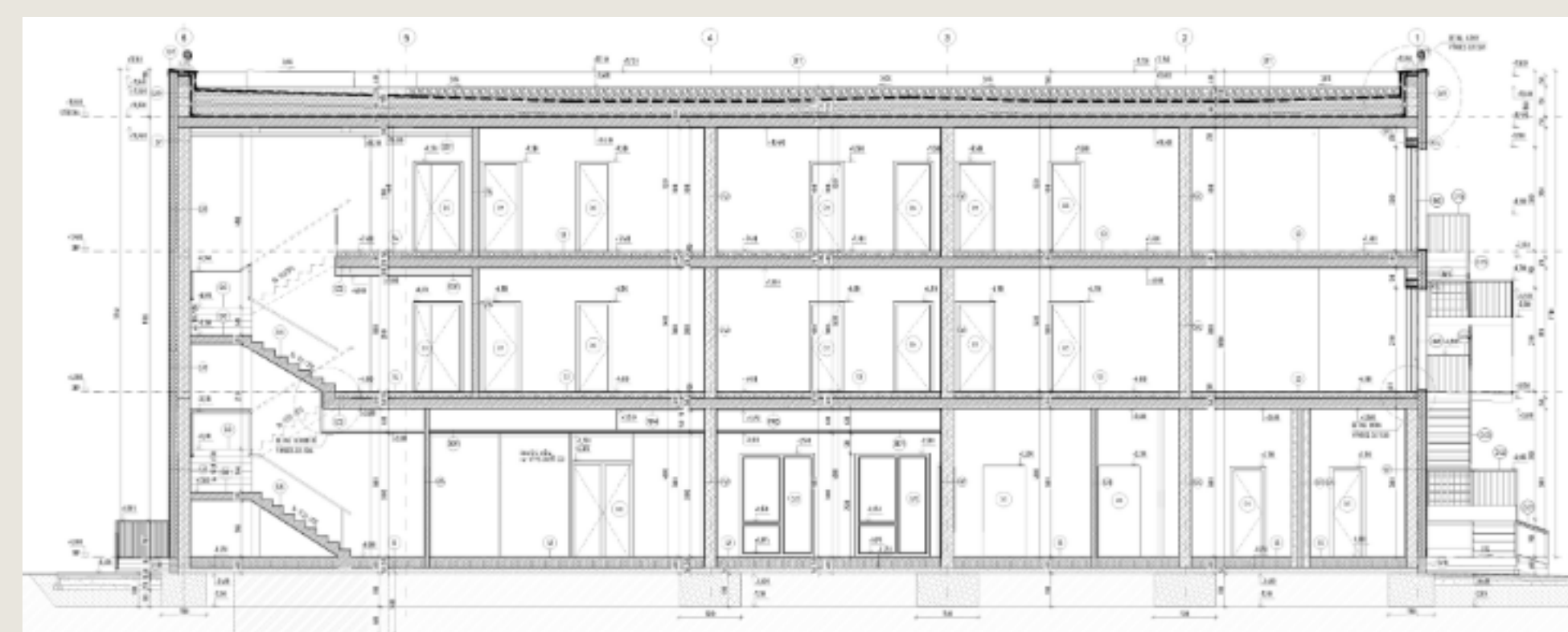
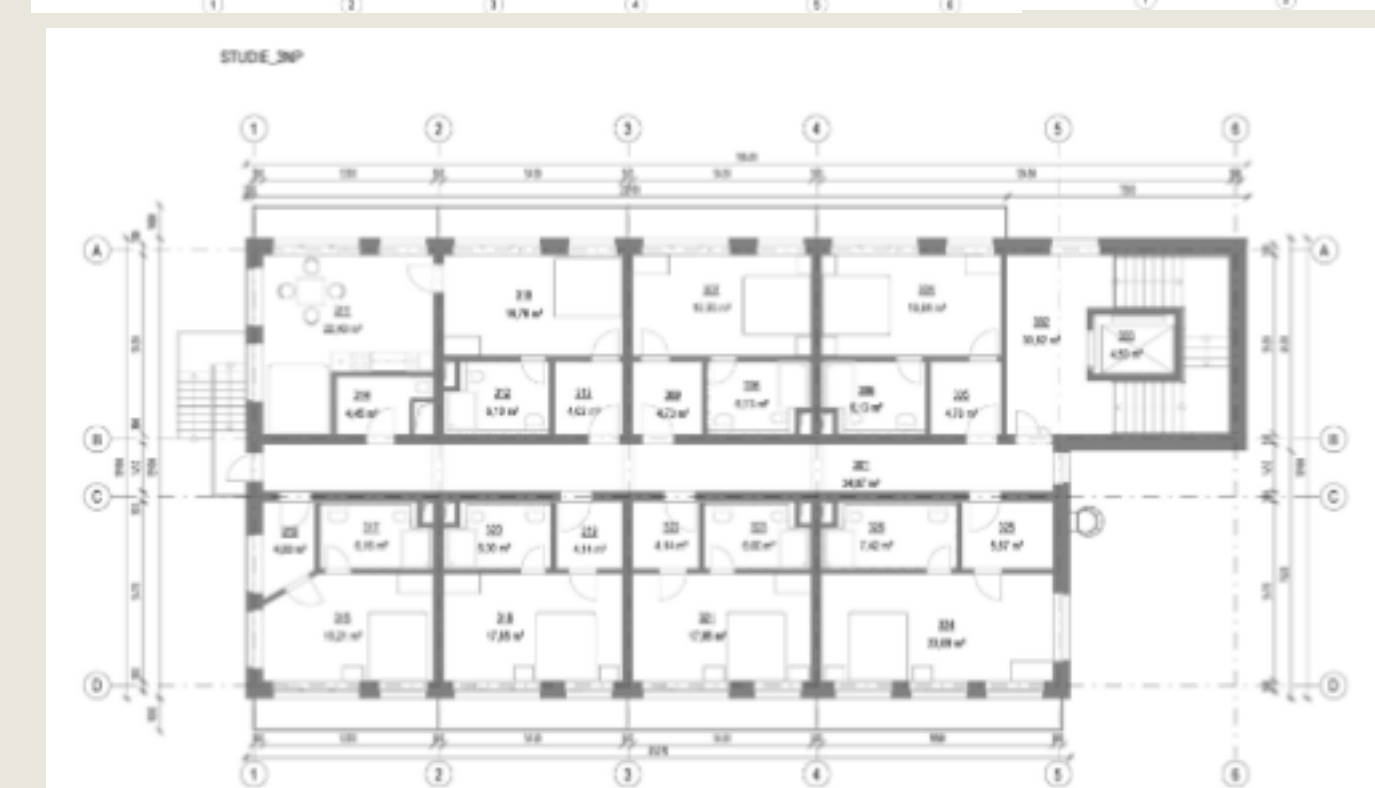
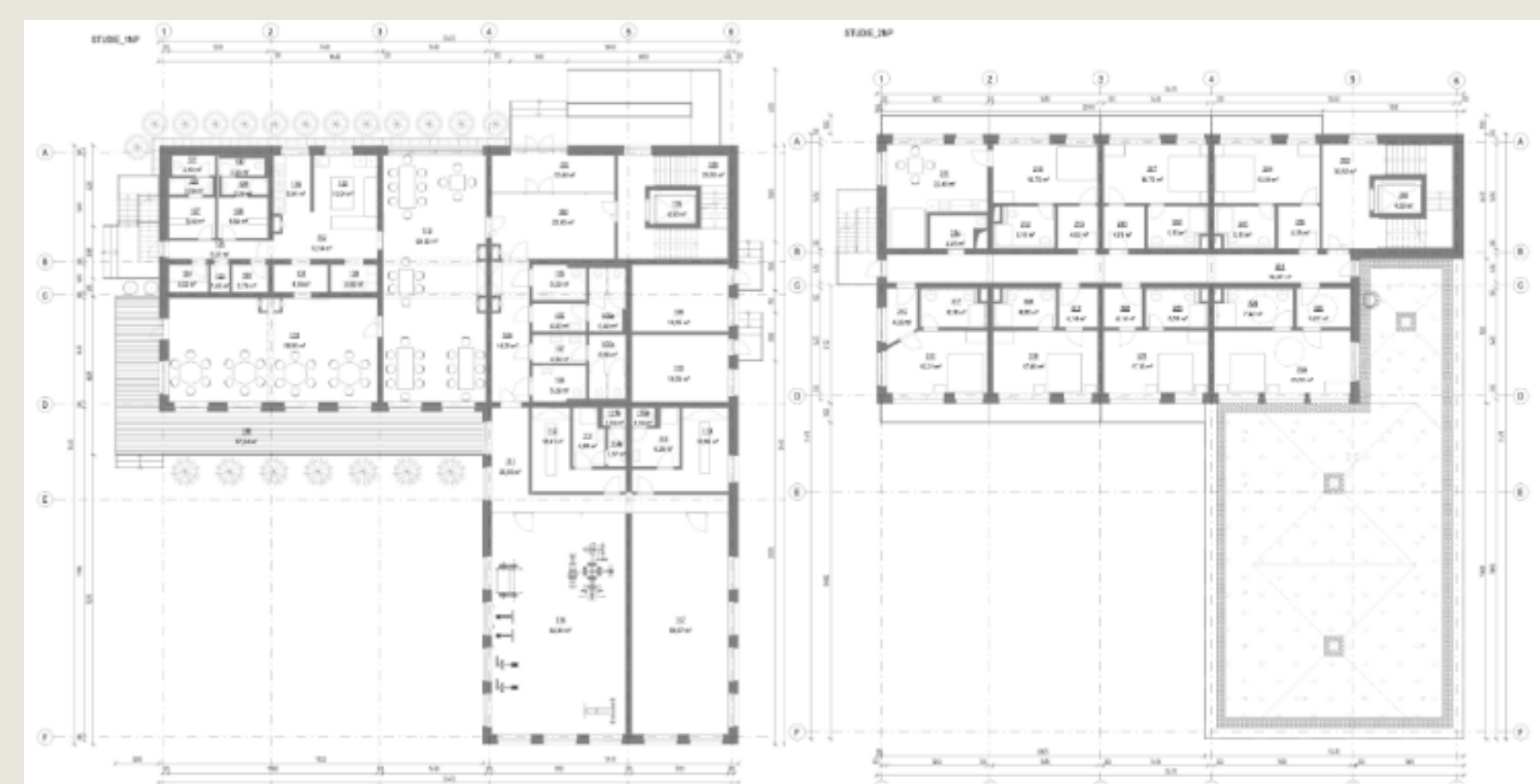
Druhému a třetímu podlaží dominuje komfortní ubytování rozdělené do různě velkých pokojů, přičemž každý z nich je založen na individuálním konceptu interiéru.



Tato diplomová práce se zabývá návrhem a realizací novostavby penzionu s restaurací ve městě Jablunkov, nacházející na parcelách č. 3326 a 3325. Projekt představuje třípodlažní budovu, která disponuje 14 ubytovacími jednotkami s celkovou kapacitou 30 osob.



Nosná konstrukce budovy je navržena z keramických tvárníc. Zastřešení objektu je řešeno pomocí ploché jednoplášťové vegetační střechy nad posilovnou, a ploché střechy nad ubytovací částí budovy. Projekt rovněž zohledňuje potřeby osob s tělesným postižením, což usnadňuje jejich mobilitu po celém objektu. Důležité je to, že objekt se nachází v tiché zóně, obklopen krásnou přírodou, což z něj činí ideální místo pro odpočinek a relaxaci. Tato diplomová práce je tvořena hlavní textovou částí a přílohou částí.



Zadání diplomové práce:
Vypracovala:
Vedoucí diplomové práce:

NOVOSTAVBA PENZIONU S RESTAURACÍ
Bc. Kateryna Kozubovska
Ing. Radim Kolař, Ph.D
01.2025